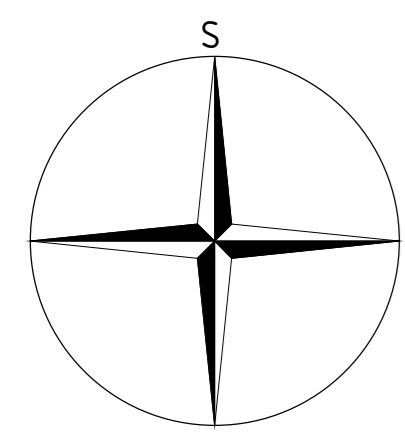


VÝKRES ZÁKLADNÍHO ČLENĚNÍ ÚZEMÍ

1 : 5 000



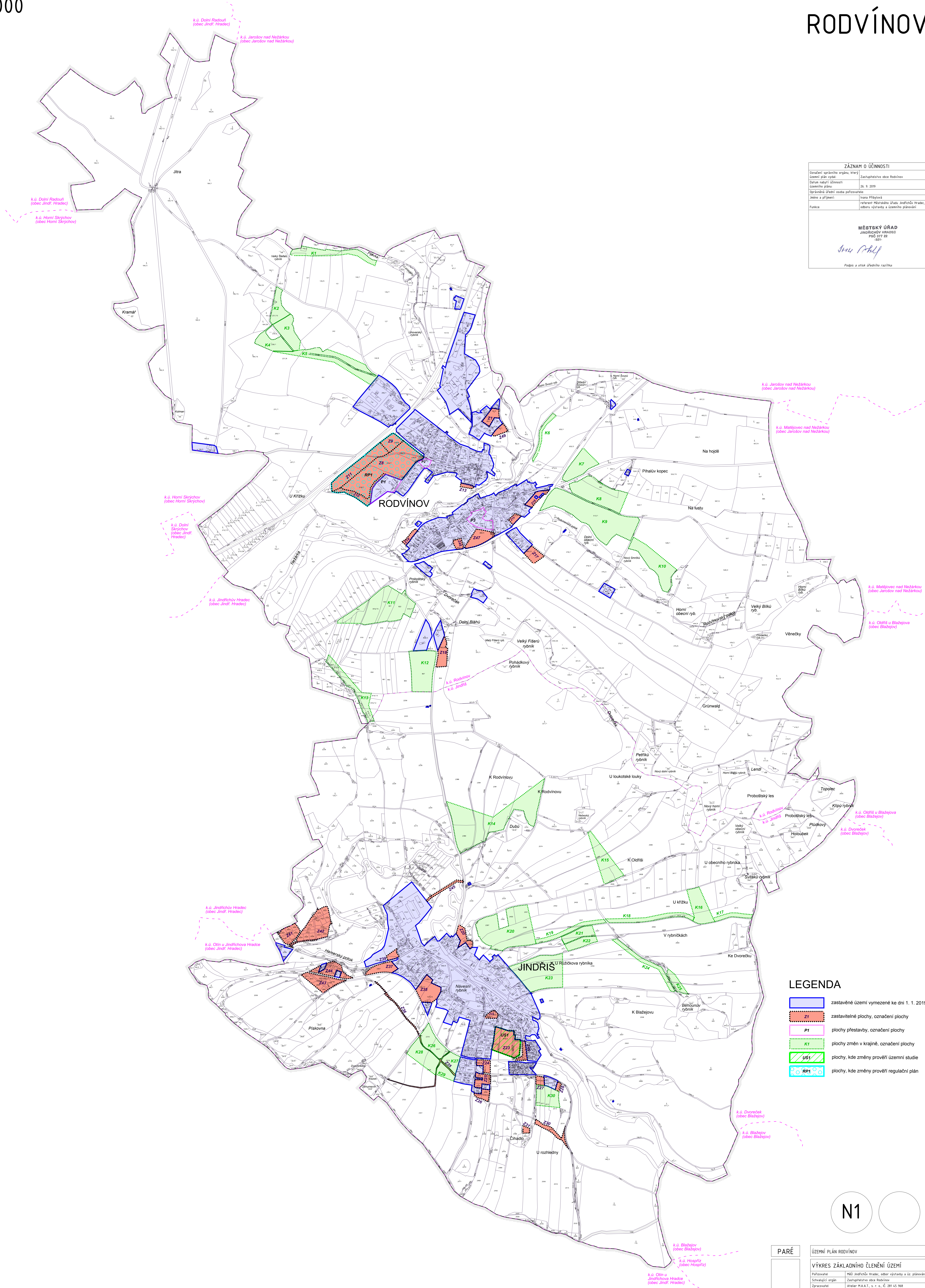
ÚZEMNÍ PLÁN RODVÍNŮV

ZÁZNAM O ÚČINNOSTI	
Dosažení správného orgánu, který územní plán vydal	Zastupitelstvo obce Rodvínov
Datum nabytí účinnosti územního plánu	26. 9. 2019
Upravená úřední osoba pořizovatele územního plánu	Ing. Petr Pířivský
Funkce	referent Místního úřadu, architekt, inženýr, odborný výtvarník a územní plánování

MĚSTSKÝ ÚŘAD
JINDŘICHŮV HRADEC
PřC 377 22
-321-

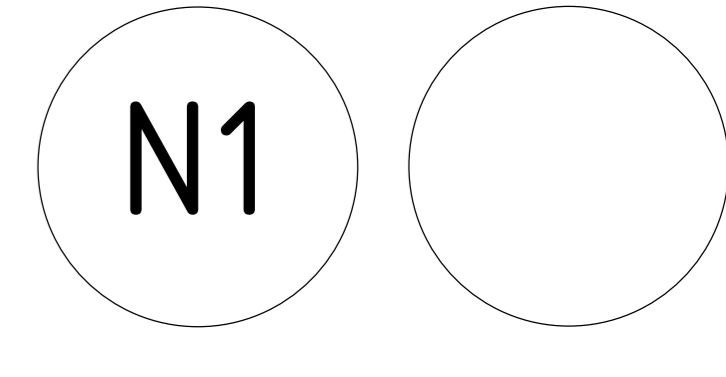
Jan Pířivský

Podpis a otisk úředního razítka



LEGENDA

	zastavěné území vymezené ke dni 1. 1. 2019
	zastavitelné plochy, označení plochy
	plochy přestavby, označení plochy
	plochy změn v krajině, označení plochy
	plochy, kde změny prověří územní studie
	plochy, kde změny prověří regulační plán



PŘE		ÚZEMNÍ PLÁN RODVÍNŮV	
VÝKRES ZÁKLADNÍHO ČLENĚNÍ ÚZEMÍ			
Poskytl	MÚ Jindřichův Hradec, odbor výtvarný a úz. plánování	Poskytl	MÚ Jindřichův Hradec, odbor výtvarný a úz. plánování
Schválil orgán	Zastupitelstvo obce Rodvínov	Schválil orgán	Zastupitelstvo obce Rodvínov
Zpracoval	Atelier M.A.A.T., s. r. o., IČ 281 45 960	Zpracoval	Atelier M.A.A.T., s. r. o., IČ 281 45 960
Zodpovědný projektant	Ing. arch. Martin Zevoný, Ph.D., MBA, OS, IČ 43 371	Zodpovědný projektant	Ing. arch. Martin Zevoný, Ph.D., MBA, OS, IČ 43 371
Datum: srpen 2019	File: Útvar	Datum: srpen 2019	File: Útvar
			1 : 5 000